

8 STARKE MARKEN

Als gewachsenes Stuttgarter Familienunternehmen bietet LAPP mehr als kurze Wege und schnelle Erreichbarkeit: nämlich ehrliche Verbundenheit und ein vertrauensvolles und partnerschaftliches Miteinander. Das Ergebnis sind intelligente und zuverlässige Verbindungslösungen, die exakt zu den Anforderungen unserer globalen Kunden passen.

ÖLFLEX® Anschluss- und Steuerleitungen

1



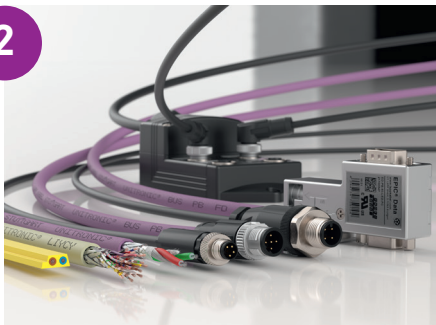
ÖLFLEX® ist zum Synonym für Anschluss- und Steuerleitungen geworden. Die flexiblen und ölbeständigen Leitungen erfüllen höchste Ansprüche und halten selbst widrigsten Bedingungen stand.

Anwendungsgebiete

- Maschinen-, Werkzeugmaschinen-, Anlagen- und Apparatebau
- Mess-, Regel-, Heiz- und Klimatechnik
- Windkraft- und Photovoltaikanlagen
- Öffentliche Gebäude, Flughäfen, Bahnhöfe
- Medizintechnik, chemische Industrie, Kompostier- und Kläranlagen
- Lebensmittel- und Getränkeindustrie
- Antriebstechnik
- Roboteranwendungen
- Bahnanwendungen

UNITRONIC® Datenübertragungssysteme

2



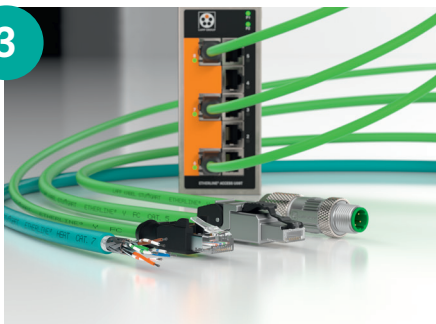
Die hochwertigen UNITRONIC® Datenleitungen und Feldbuskomponenten bieten für alle Anwendungen im Maschinen- und Anlagenbau die zukunftsweisende Lösung. Von der Übertragung einfacher Steuersignale bis hin zu Feldbussignalen in komplexen Netzwerkstrukturen – wir haben für nahezu jeden Einsatz eine verlässliche Verkabelungs- und Anschlusslösung.

Anwendungsgebiete

- Maschinen- und Anlagenbau
- Sensorik und Aktorik
- Geräteelektronik
- Mess-, Steuer- und Regeltechnik
- Automatisierte Fertigungsprozesse und Industrieroboter
- Bussysteme
- Rechen- und Kommunikationsanlagen

ETHERLINE® Datenübertragungssysteme für ETHERNET-Technologie

3



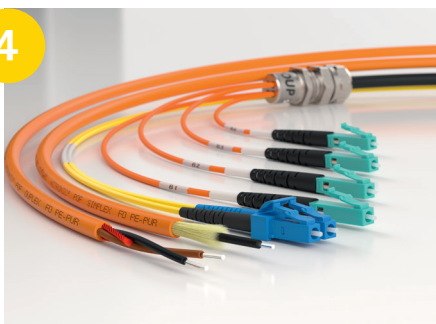
Mit Produkten der Marke ETHERLINE® sicher, schnell und zuverlässig in die Zukunft der Ethernet-Applikationen wie z.B. PROFINET®. Die Systeme aus strapazierfähigen und robusten Leitungen und Anschlusskomponenten für die passive und aktive Netzwerktechnik bieten für nahezu jeden Einsatz, insbesondere im industriellen Umfeld, eine geeignete Lösung.

Anwendungsgebiete

- Industrie- und Gebäudevernetzung
- Maschinen- und Anlagenbau
- Automatisierungstechnik
- Steuerungstechnik

HITRONIC® Optische Datenübertragungssysteme

4



Mit den HITRONIC® Lichtwellenleitern wird die Übertragung großer Datenmengen zum Kinderspiel: störungsfrei, abhörgeschützt und nahezu mit Lichtgeschwindigkeit. Selbst elektromagnetische Strahlungen beeinträchtigen die Übertragung nicht. Das HITRONIC® Programm bietet die richtige Lösung für den Innen- oder Außenbereich, für anspruchsvolle Bedingungen und sogar für den Einsatz in der Energieführungskette.

Anwendungsgebiete

- Telekommunikation und Netzwerktechnik
- Industrieverkabelung und Automatisierungsebene
- Maschinen- und Anlagenbau
- Datenübertragung unter harschen Bedingungen (Berg- und Tunnelbau, Öl- und Gasplattformen, Windenergieanlagen)

8 STARKE MARKEN

EPIC® Industriesteckverbinder

5



EPIC® Industriesteckverbinder sind überall dort im Maschinen- und Anlagenbau oder in der Antriebstechnik, wo gemessen, gesteuert, geregelt und angetrieben wird. EPIC® ist ein flexibles System aus Gehäusen, Einsätzen und Kontakten: extrem robust, absolut sicher und kinderleicht konfektionierbar.

Anwendungsgebiete

- Elektro- und Nachrichtentechnik
- Mess-, Prüf- und Regeltechnik
- Maschinenbau und Gerätetechnik
- Antriebstechnik und Industrieautomatisierung
- Photovoltaikanlagen

SKINTOP® Kabelverschraubungen

6



Kabel einführen, zudrehen, fertig. Mit einem Handgriff sorgen unsere SKINTOP® Kabelverschraubungen für sichere Verbindungen. Die universellen Systeme sind einfach und effektiv: Sie fixieren und zentrieren das Kabel, dichten es hermetisch ab und garantieren eine optimale Zugentlastung.

Anwendungsgebiete

- Maschinen- und Anlagenbau
- Antriebstechnik
- Mess-, Steuer- und Regeltechnik
- Erneuerbare Energien
- Überall dort, wo Kabel sicher und schnell befestigt werden müssen

SILVYN® Kabelschutz- und Führungssysteme

7



Das universelle Programm der SILVYN® Schutz- und Führungssysteme schützt Kabel und Leitungen perfekt vor Staub, Nässe, mechanischen, thermischen oder chemischen Einwirkungen. Mit SILVYN® CHAIN, dem vielfältigen Programm an Energieführungsketten, bieten wir auch Kabelschutz und -führung für dynamische Anwendungen.

Anwendungsgebiete

- Maschinen- und Anlagenbau
- Automobilindustrie
- Werkzeugmaschinenbau
- Erneuerbare Energien
- Überall dort, wo Kabel zusätzlich geschützt oder geführt werden müssen

FLEXIMARK® Kennzeichnungssysteme

8



Die Anforderung: eine dauerhafte Beschriftung. Die Lösung: FLEXIMARK®. Mit diesen durchdachten Systemen ist ein schneller Überblick im Schaltschrank keine Wunschvorstellung mehr. Von der einfachen Beschriftungsfläche für manuelle Markierungen bis hin zur elektronischen Kennzeichnung. Das FLEXIMARK® Programm garantiert Dauerhaftigkeit.

Anwendungsgebiete

- Schaltschrankbau
- Automatisierungstechnik
- Maschinen- und Anlagenbau
- Erneuerbare Energien
- Überall dort, wo Kabel im Einsatz sind

Folgen Sie LAPP auf



Unsere AGBs finden Sie unter www.lappkabel.de/agb

U.I. Lapp GmbH
Schulze-Delitzsch-Straße 25 · D-70565 Stuttgart
Tel.: 0711 7838-01 · Fax: 0711 7838-2640
www.lappkabel.de · info@lappkabel.de

